

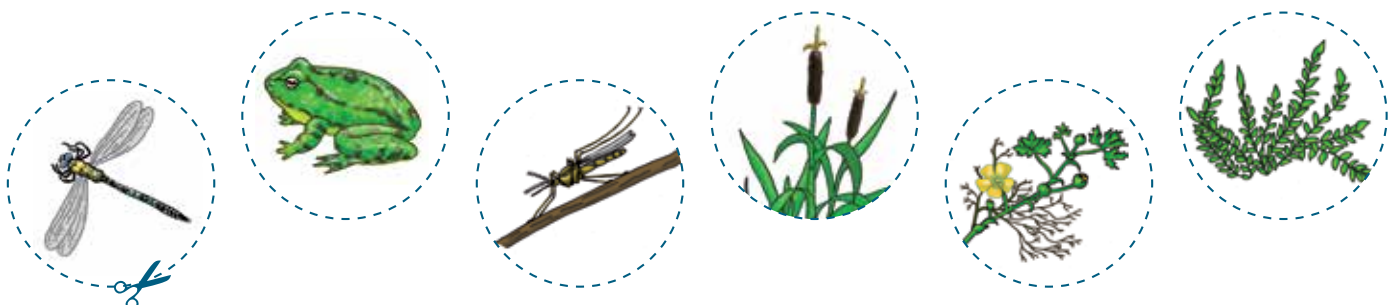
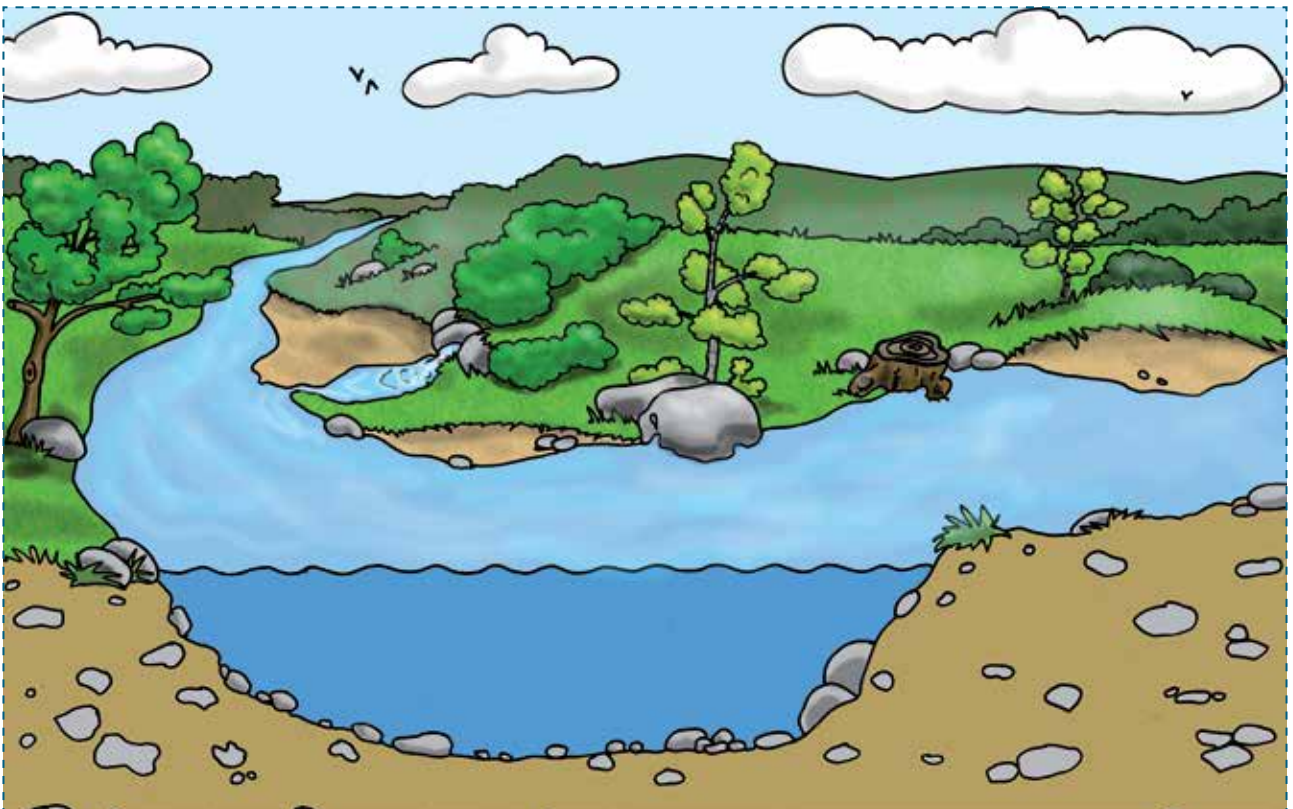


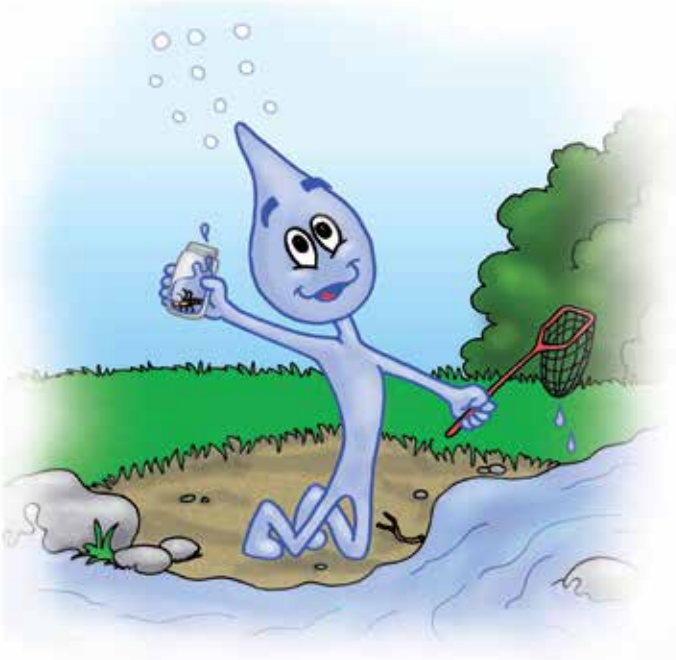
Naturwunder Lebensraum Wasser - Wir erkunden einen Bach

Teiche, Bäche und Flüsse haben ihren Ursprung im Grundwasser. Irgendwo treten aus dem Untergrund Quellen zutage, die diese Gewässer speisen. Es ist für die Menschen, Tiere und Pflanzen lebenswichtig, dass diese Gewässer sauber bleiben, denn ein Teich, ein Bach oder ein Fluss, in dem kein Leben mehr ist, kann auch den anderen Lebewesen an seinem Ufer gefährlich werden.

Tiere und Pflanzen am und im Wasser

Weißt du, wo das Leben der folgenden Tiere und Pflanzen am und im Wasser stattfindet? Schneide die Bilder aus und klebe sie in das Bild. Schneide dann das Bild aus und klebe es in das Lapbook.





Arbeitsaufträge:

- Suche an einem Bachlauf eine flache Uferstelle, von der aus du leicht Zugang zum Bach hast.
- Gehe vorsichtig mit dem Lebensraum der Tiere um. Du findest sie oft unter Steinen oder am Uferstrand.
- Dabei kann dir die selbstgebaute Unterwasserkamera helfen.
- Lege das Tier in eine Schale oder ein Marmeladenglas.
- Beobachte das Tier mit Hilfe einer Lupe.
- Anschließend lässt du die Tiere wieder frei.
- Finde heraus, ob du ein Tier und eine Pflanze aus den Abbildungen der folgenden 2 Seiten gesehen hast. Notiere deine Beobachtungen.

Forscherauftrag: Was findest du in deinem Bach?

Du brauchst dazu:

- Siebe in verschiedenen Größen
- Kescher
- Schalen oder Marmeladengläser
- Lupe oder unten beschriebene Unterwasserkamera
- Die folgenden 2 Seiten
- Notizblock
- Stifte
- Gummistiefel

Bauanleitung: Unterwasserkamera

Du brauchst dazu:

- Einen hohen Jogurtbecher
- Messer oder Schere
- Frischhaltefolie
- Klebeband oder zwei Haushaltsgummis



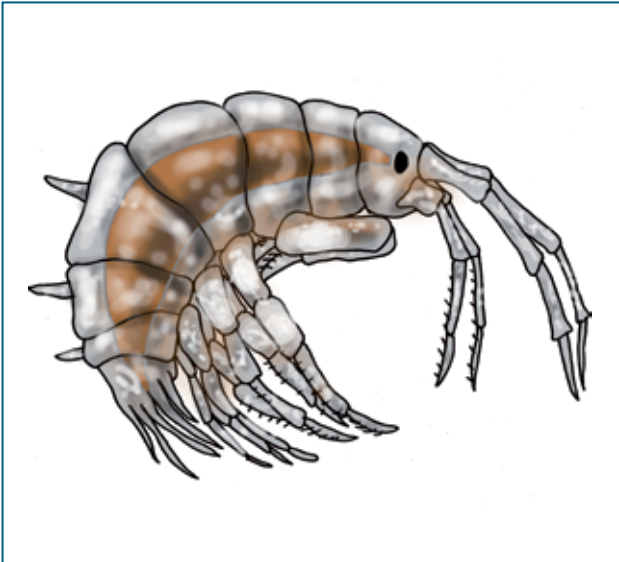
- Trenne mit einem Messer oder einer Schere den Boden des Jogurtbechers ab.
- Lege über die Öffnung ein Stück Frischhaltefolie und befestige sie mit Klebeband oder zwei Haushaltsgummis. Nun kannst du im Bach oder im Teich deine Unterwasserkamera ausprobieren. Prima Sache, oder?



Strudelwurm



Egel



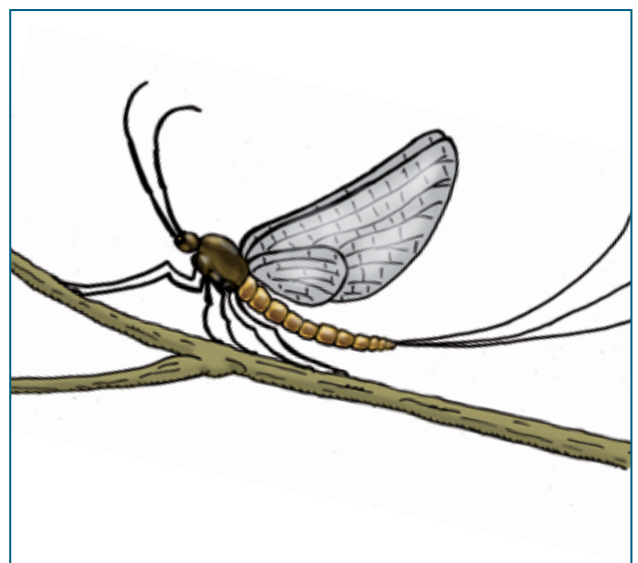
Flohkreb



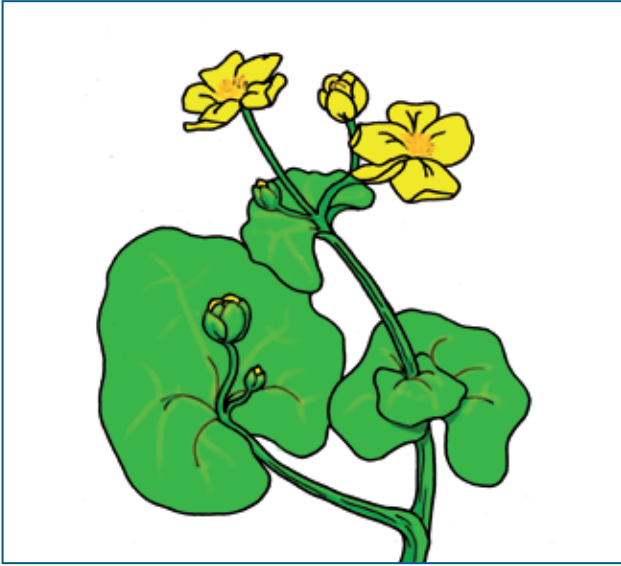
Assel



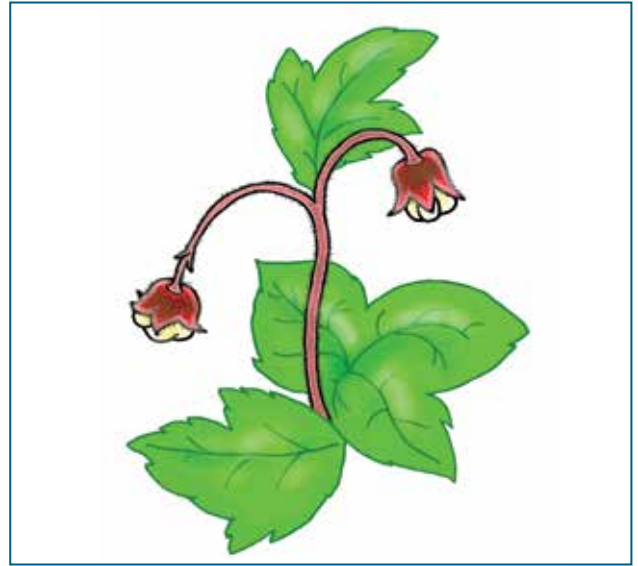
Schlammschnecke



Eintagsfliege



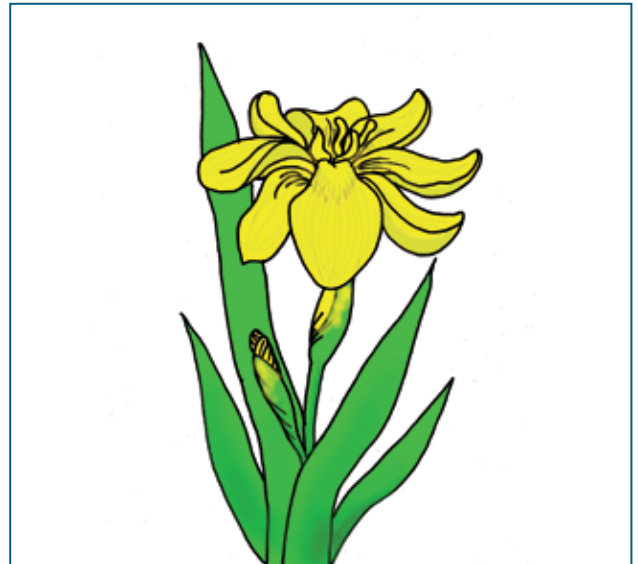
Sumpfdotterblume



Bachelkenwurz



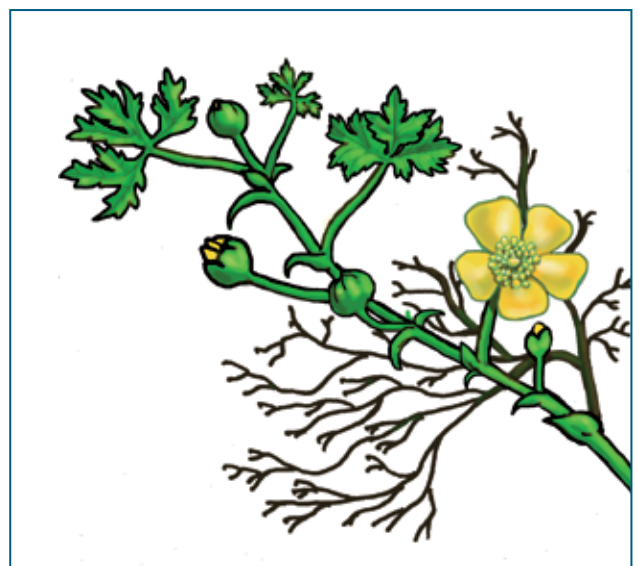
Rohrkolben



Wasserschwertlilie



Quellmoos



Hahnenfuß